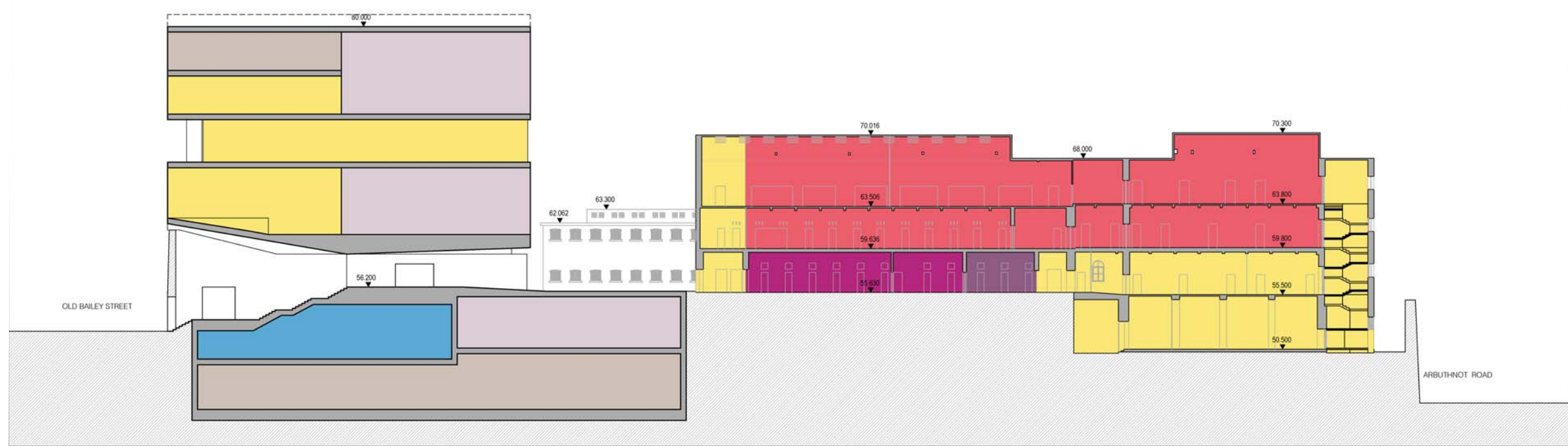


擬建 A-A



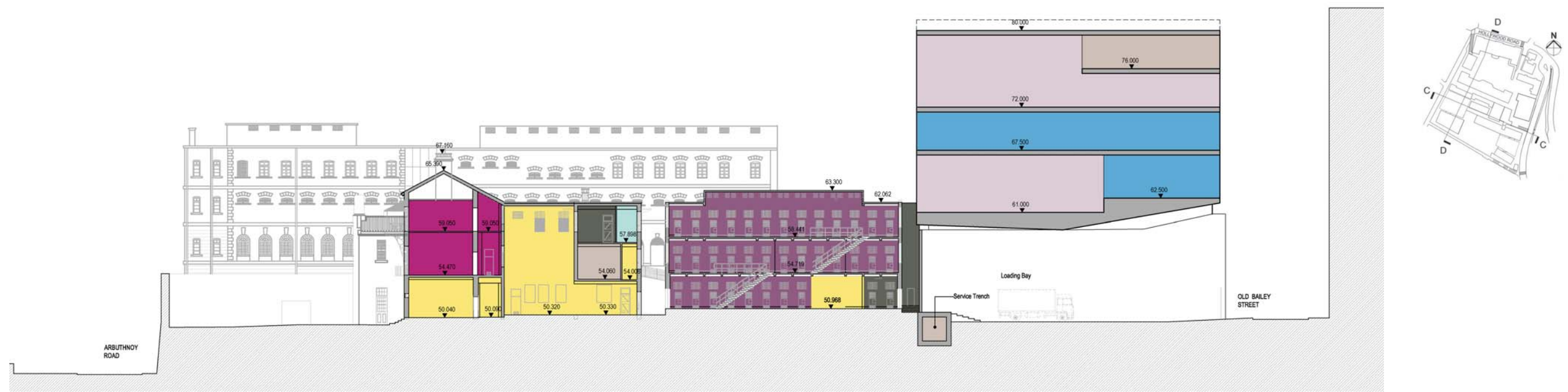
擬建 B-B

- 用途示例
- | | | | | | | | | | |
|--|---------|--|---------|--|-----------|--|----------------|--|-------------|
| | 食肆和輔助設施 | | 洗手間 | | 教育中心和輔助設施 | | 有關藝術支援空間 | | 場地管理辦公室和儲物室 |
| | 零售和輔助設施 | | 機房和維修通道 | | 多用途和輔助設施 | | 警署 | | |
| | 行人通道 | | 觀賞室 | | 藝術畫廊和輔助設施 | | 有關藝術組織的檔案室和圖書館 | | |



圖2.9

擬建 A-A 及 B-B 段示意大綱圖



擬建 C - C



擬建 D - D

- 用途示例
- | | | | | |
|---------|---------|-----------|----------------|-------------|
| 食肆和輔助設施 | 洗手間 | 教育中心和輔助設施 | 有關藝術支援空間 | 場地管理辦公室和儲物室 |
| 零售和輔助設施 | 機房和維修通道 | 多用途和輔助設施 | 警署 | |
| 行人通道 | 觀賞室 | 藝術畫廊和輔助設施 | 有關藝術組織的檔案室和圖書館 | |



圖2.10

擬建 C-C 及 D-D 段示意大綱圖



擬建 E-E



擬建 F-F

用途示例






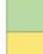



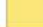



- | | | | | |
|---|---|---|--|---|
|  食肆和輔助設施 |  洗手間 |  教育中心和輔助設施 |  有關藝術支援空間 |  場地管理辦公室和儲物室 |
|  零售和輔助設施 |  機房和維修通道 |  多用途和輔助設施 |  警署 | |
|  行人通道 |  觀賞室 |  藝術畫廊和輔助設施 |  有關藝術組織的檔案室和圖書館 | |

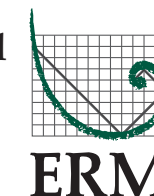


圖2.11

擬建 E-E 及 F-F 段示意大綱圖

FILE: 0095646r3
DATE: 04/01/2011

Environmental
Resources
Management



賽馬會文物保育有限公司
The Jockey Club CPS Limited