

- 圖例**
- 擬建地面 / 高架道路
 - - - 擬建隧道
 - 擬建公路/隧道營運和維修設施
 - 擬議工程區
 - 擬議斜坡工程
 - 規劃中的十一號幹線 (其他項目)
 - 郊野公園

位於藍地石礦場的
臨時炸藥庫工程區
(與十一號幹線項目共用)

衛星控制大樓

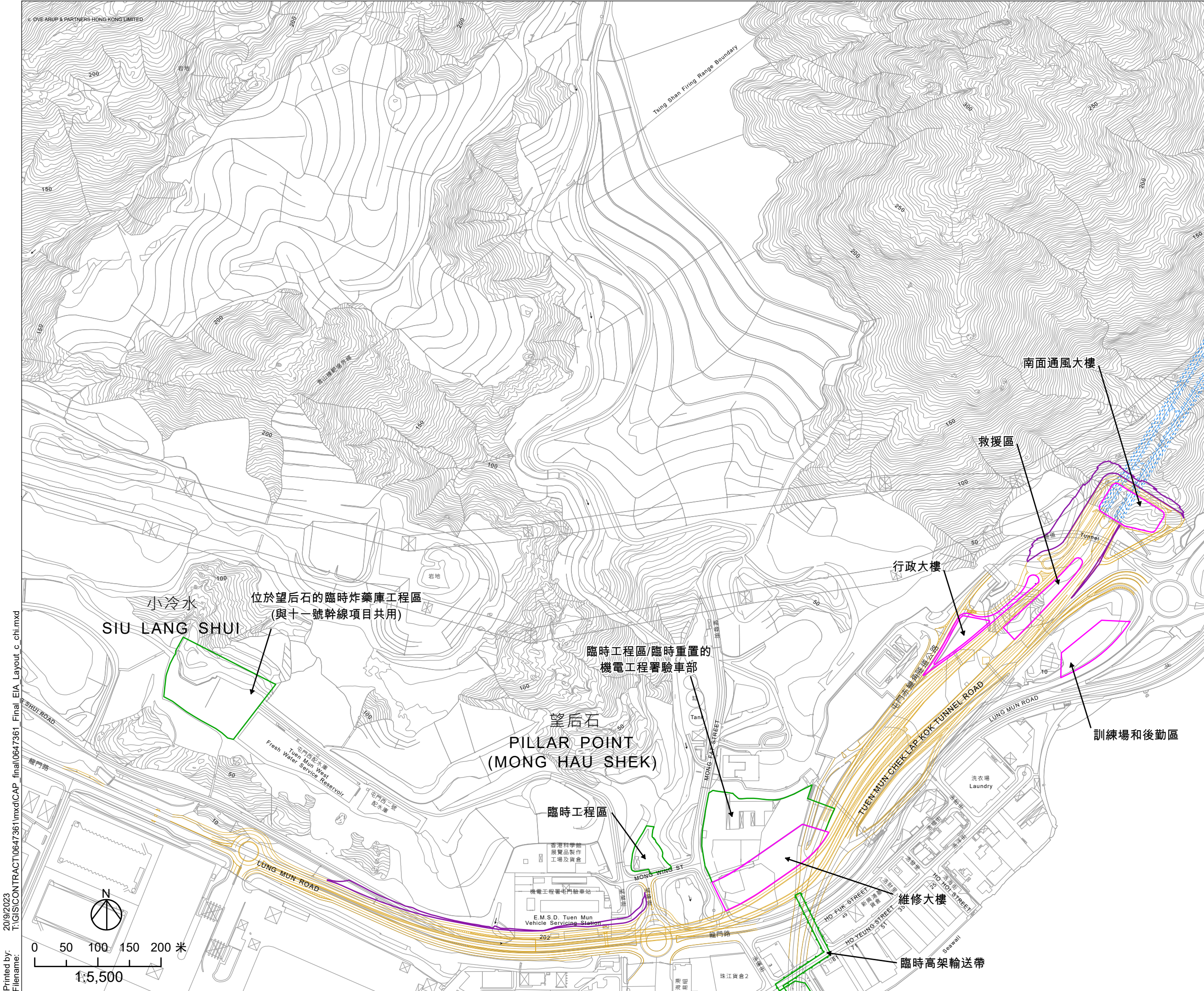
公路/隧道營運區

藍地石礦場
Lam Tei Quarry

Tai Lam Country Park
大欖郊野公園

Rev	Description	By	Date
ARUP			
Project title Agreement No. CE 65/2021 (HY) Tuen Mum Bypass - Investigation			
Drawing title 本工程項目的位置及主要元素 第 2 頁 (共 6 頁)			
Drawing no. 圖 1.1a	Date 27/7/2023		Rev
Drawn:	Checked:	Approved:	Status
Scale: 1:5000	Status		

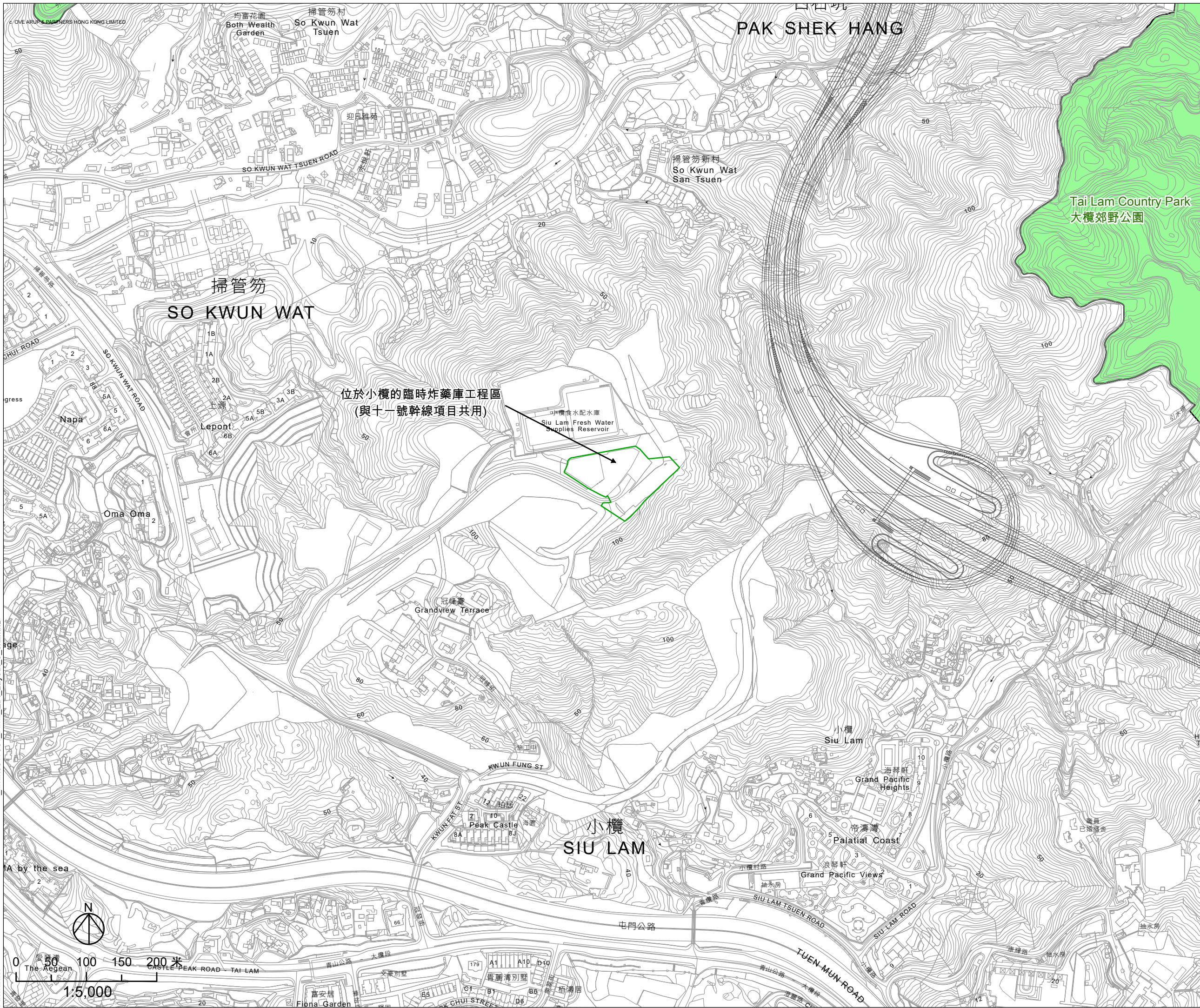
Printed by: 21717/2023
 Filename: T:\GIS\CONTRACT\0647361\mxd\CAP_final\EIA_Layout_a_chi.mxd










- 圖例**
- 擬建地面 / 高架道路
 - - - 擬建隧道
 - 擬建公路/隧道營運和維修設施
 - 擬議工程區
 - 擬議斜坡工程
 - 規劃中的十一號幹線 (其他項目)

Rev	Description	By	Date
ARUP			
Project title Agreement No. CE 65/2021 (HY) Tuen Mun Bypass - Investigation			
Drawing title 本工程項目的位置及主要元素 第 4 頁 (共 6 頁)			
Drawing no. 圖 1.1c	Date 20/9/2023	Checked:	Rev
Drawn:	Status	Approved:	
Scale: 1:5500	COPYRIGHT RESERVED		

Printed by: 20/9/2023
 Filename: T:\GIS\CONTRACT\0647361\mxd\CAP_final_EIA_Layout_c_chi.mxd



- 圖例**
-  擬建地面 / 高架道路
 -  擬建隧道
 -  擬建公路/隧道營運和維修設施
 -  擬議工程區
 -  擬議斜坡工程
 -  規劃中的十一號幹線 (其他項目)
 -  郊野公園

Rev	Description	By	Date
ARUP			
Project title Agreement No. CE 65/2021 (HY) Tuen Mun Bypass - Investigation			
Drawing title 本工程項目的位置及主要元素 第 6 頁 (共 6 頁)			
Drawing no. 圖 1.1e			Rev
Drawn:	Date: 27/7/2023	Checked:	Approved:
Scale: 1:5000	Status		

Printed by: 27/7/2023
Filename: T:\GIS\CONTRACT\0647361\mxd\CAP_final_EIA_Layout_e_chi.mxd