

Checklist in sending application for QPME Label

申請優質機動設備標籤須知事項

1. Checklist of items to be submitted when applying for QPME Labels (QPMELs):

遞交優質機動設備標籤申請時，請核對是否已一併夾附下列文件：

ITEMS / 項目	DESCRIPTION / 詳情
Application Form 申請表	Completed Application form for QPME Label for the following equipment: (1) Tracked Bulldozer, (2) Wheeled Bulldozer, (3) tracked Loader, (4) Wheeled Loader, (5) Excavator, (6) Mobile Crane, (7) Generator, (8) Asphalt Paver, (9) Vibratory Roller, (10) Road Roller, (11) Vibratory Compactor, or (12) Power Rammer 填妥下列設備的優質機動設備標籤申請表格： (1)履帶式推土機, (2)輪動式推土機, (3)履帶式搬土機, (4)輪動式搬土機, (5)挖土機, (6)流動起重機, (7)發電機, (8)瀝青攤鋪機, (9)振盪式滾壓機, (10)道路滾壓機, (11)振動式壓實機 及 (12)機動夯土機
EC Declaration of Conformity 歐盟符合宣告書 Or Letter from MLIT of Japan 日本國土交通省函件	An EC Declaration of Conformity issued under European Union (EU) Directive 2000/14/EC for a particular type of equipment together with the relevant certificate/report & technical documentation by the EU Notified Body/manufacturer; 按歐盟指令 2000/14/EC 所簽發適用於某一類別設備的符合宣告書，並附有由歐盟認可機構/製造商發出相關測試證明書/報告及技術文件； or 或 A letter from Ministry of Land, Infrastructure, Transport and Tourism (MLIT) of Japan designating the equipment as low noise model together with noise test certificate/report. 日本國土交通省認證批核書，證明有關機動設備屬指定低噪音型號；並附有噪音測試證明書/報告。 Document showing the country of origin and the date of manufacture of the equipment (including day/month/year) 由製造商發出顯示每一件設備生產地和生產日期的文件〔包括日月年〕
Photos (preferably with good quality) 機動設備的照片〔良好品質照片更佳〕	Photos showing the equipment affixed with CE marking and indication of the guaranteed sound power level 顯示有關機動設備貼上歐盟標誌及保證聲功率級的標示的照片 or 或 Photos showing the equipment affixed with a low noise construction machine label or a super low noise construction machine label 顯示有關機動設備貼上低噪音型號或超低噪音型號的標示的照片 Electronic files to be submitted in any of the following formats: JPEG/TIFF/BMP (recommended resolution for each photo: 640x320 pixels in 3R/4R photo size) 以電子檔案符合以下任何一種格式：JPEG/TIFF/BMP 提交〔每幅照片建議解像度：640x320 像素及 3R/4R 照片尺寸〕
Other relevant information, if available 其他有關資料〔如可提供〕	Trade leaflets/brochures/additional information of the particular equipment 機動設備的說明書，個別設備的產品簡介及額外資料等。
Notes: 附註：	The aim of the Quality Powered Mechanical Equipment (QPME) label scheme is primarily for promoting the use of newly manufactured powered mechanical

equipment. After servicing for a long period in harsh operation conditions and rugged construction sites, a piece of powered mechanical equipment may lose its "excellence" elements and its sound emission and environmental performance might have deteriorated. When dealing with or assessing the applications of relatively aged or second-handed (i.e. not new from manufacture) powered mechanical equipment (e.g. equipment made and used for more than 5 years) for QPME label, the Environmental Protection Department (EPD) shall request the applicant, subject to each individual situation, to provide additional information and details (e.g. maintenance and operation records, recent sound level report for each piece of equipment, etc) for consideration apart from the essential conformity documents. Only those powered mechanical equipment proven to possess good operating conditions and excellent environmental performance are accepted as QPME by the EPD.

EPD will not accept any documents (such as reports, certificates, declarations) that contain erasures or amendments unless the applicant can provide a reasonable explanation supported by documentary proof recognized by EPD (e.g. written explanation issued by equipment manufacturers or relevant government authorities). All documents submitted should be in either English or Chinese. Otherwise, they must be accompanied by English or Chinese translations certified by an organization recognized by EPD (e.g. foreign consulates, professional translation company, etc.).

It is the responsibility of the applicant to submit adequate documents to demonstrate the concerned equipment has fulfilled the QPME principle, that is, the item should be new, quieter, environmental friendly and efficient. In any circumstances, EPD has the right to seek for more information from the applicant to assess the equipment is in good quality.

「優質機動設備標籤」計劃主要為推行新製造的機動設備而設。機動設備在一般地盤操作情況下使用多年後，它的聲量水平和環保質量或會有所下降，該些機動設備很可能已失去「優質」的元素。故此環境保護署（本署）在審批和處理該等有相當機齡或二手（即並非新出廠）的機動設備（例如機齡已超過 5 年）時，除了相關認證文件外，亦會要求申請人按個別情況提供額外資料（例如機動設備實質操作/維修保養資料及新近的聲量水平報告等）供參考。本署須在獲悉該等機動設備的操作性能及環保表現經過驗證及確實為「優質」後，才可接納該些機動設備為「優質機動設備」。

本署不會接納任何經過塗擦或更改的文件（例如報告，認證文件，聲明），除非申請人能提供合理解釋及支持理據，並且附上環保署認可的證明文件（例如，由設備製造商或由外國有關政府機關所簽發的書面解釋）。所有遞交的文件必須以英文或中文書寫。如果文件是以英文或中文以外的另一語文寫成，該等文件必須附有由本署認可機構（例如，外國領事館、專業翻譯公司等）所簽證的英文或中文譯本。

申請人有責任提供足夠文件證明有關機動設備及符合「優質機動設備」的目標，即新造、特別寧靜，有效率而又符合環保原則的機動設備。在任何情況下，本署有權向申請者索取更多資料，以評定該設備是否「優質」。

申請表必須填妥，並由申請人簽署。

3. **The application is free of charge.**
申請優質機動設備標籤費用全免。
4. **The application will be generally processed within 28 days.**
已遞交的申請一般會於 28 天內處理。
5. **The application can be submitted by post, fax, e-mail or in person to Noise Management and Control Section of the Environmental Protection Department.**
可經郵寄、傳真、電郵或親自送往環境保護署噪音監理及管制課提交申請。

Office 辦事處	Office Address 辦事處地址	Tel. No. / 電話	Fax No. / 傳真	E-mail / 電郵
Noise Management & Control Section 噪音監理及管制 課	6/F., Chinachem Tsuen Wan Plaza, 455-457 Castle Peak Road, Tsuen Wan, N. T. 新界荃灣青山公路 455-457 號華懋荃灣廣場 6 樓	2411 9665	2413 3358	epdnpg@epd.gov.hk

6. **For facilitating the application process, please read the quality submission guideline in Appendix before application.**

為使申請程序更順利，請於申請前閱覽附錄內所載的優質呈交指引。

7. **Reference Link:**
連結參考：

[EU Directive 2000/14/EC and its relevant information] / [歐盟指令 2000/14/EC 及其相關資訊]
http://ec.europa.eu/growth/sectors/mechanical-engineering/noise-emissions/index_en.htm

[MLIT of Japan] / [日本國土交通省]

http://www.mlit.go.jp/sogoseisaku/constplan/sosei_constplan_tk_000003.html

(December 2015)

Quality Submission Guideline for QPME Label Application

申請優質機動設備標籤的優質呈交指引

Index 目錄

- 1 [Photos Example](#)
[相片例子](#)

- 2 [EU Directive 2000/14/EC](#)
[歐盟指令 2000/14/EC](#)
- 2.1 [EC Declaration of Conformity \(DoC\)](#)
[歐盟符合宣告書](#)
- 2.2 [Indication of guaranteed sound power level](#)
[顯示保證聲功率級的標示](#)
- 2.3 [CE Conformity marking](#)
[歐盟標誌](#)
- 2.4 [Conformity Certificate \(CoC\) Sample](#)
[歐盟符合證明書樣本](#)
- 2.5 [Noise Test Report sample](#)
[噪音測試報告樣本](#)
- 2.6 [Notified Body Information](#)
[認證機構資料](#)
- 2.7 [Determination of the guaranteed sound power level](#)
[保證聲功率級的測定](#)

- 3 [MLIT](#)
[日本國土交通省](#)
- 3.1 [MLIT Approval Letter](#)
[日本國土交通省認證批核書](#)
- 3.2 [MLIT Designated Number](#)
[日本國土交通省指定番號](#)
- 3.3 [MLIT Test Report](#)
[日本國土交通省噪音測試證明書/報告](#)
- 3.4 [MLIT Noise Label](#)
[日本國土交通省低騒音標籤](#)
- 3.5 [MLIT Original Equipment Manufacturer \(OEM\)](#)
[日本國土交通省原始設備製造商](#)
- 3.6 [MLIT Appended Forms](#)
[日本國土交通省 別記樣式\(追加形式\)](#)

聲明:本附件內有關歐盟及日本制度的資料已經力求準確，惟環保署不能作出任何保證，亦不會對信賴此等資料的人士負任何責任。

Disclaimer: While every effort is made to ensure the accuracy of the information about the EU and Japan systems in this appendix, the EPD cannot guarantee this to be so and will not be held liable for any reliance placed on the same.

1. Photos Example (Applicable to both EU and Japan Systems):

相片例子 (適用於歐盟及日本制度)

Good Quality Photos (優質相片)



Close up photo to show the sound power level and CE marking (EU System)

近距照片顯示聲功率級和 CE 標記(歐盟制度)



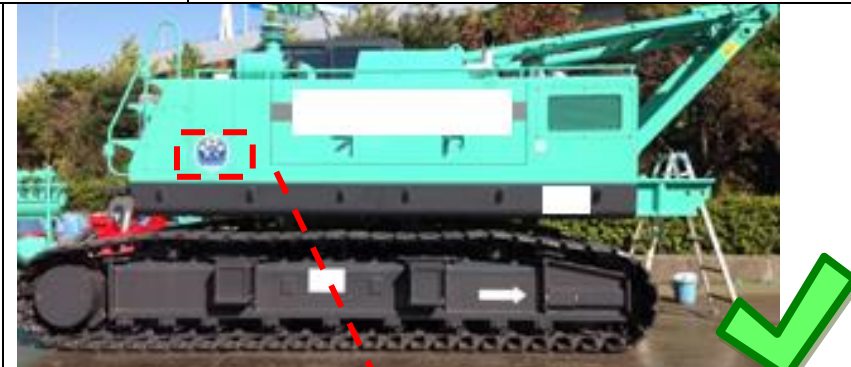
Close up photo of noise label (Japan System)

近距照片(日本制度)



Photos showing the 4-sides appearances of the equipment

照片能顯示機件的四面外觀



Suitable exposure with clear location of the affixed noise label

曝光合適及能分辨機件上的標示位置

Unacceptable Photos (不可接受的相片)

電 壓 VOLTAGE	200.400/220.440 V	100-200/110-220V	燃料タンク容量 FUEL TANK CAP.	70	L
電 流 CURRENT	57.7.28.9/65.6.32.8 A	57.7.28.9/65.6.32.8 A	規 格 RULE	JEM 1398	
力 率 POWER FACTOR	0.8 遅れ (LAG)	1.0	乾燥質量 DRY MASS	645	kg
製造番号 SERIAL No.	XZ		運転整備質量 WEI MASS	720	kg

Unclear information

資訊不清晰



Under (or Over) exposure

曝光不足 (或 過份曝光)



金屬牌反光導致資訊不清晰

Unclear information due to reflection of nomenclature Plate



Photo with incomplete appearance of the equipment

未能完全顯示機件的外觀



2. EU Directive 2000/14/EC

歐盟指令 2000/14/EC

2.1

EC Declaration of Conformity (DoC) 歐盟符合宣告書

Reference Link:
[EU 2000/14/EC](#)

EN

EU DECLARATION OF CONFORMITY

1. No ... (unique identification of the product)
2. Name and address of the manufacturer or his authorised representative:
3. This declaration of conformity is issued under the sole responsibility of the manufacturer (or installer):
4. Object of the declaration (identification of product allowing traceability. It may include a colour image of sufficient clarity to enable the identification of the product, where appropriate.)
5. The object of the declaration described in point 4 is in conformity with the relevant Union harmonisation legislation:
6. References to the relevant harmonised standards used, or references to the specifications in relation to which conformity is declared:
7. Where applicable: the notified body ... (name, number)... performed ... (description of intervention)... and issued the certificate:
8. Additional information:

Signed for and on behalf of:

(place and date of issue)

(name, function)(signature)

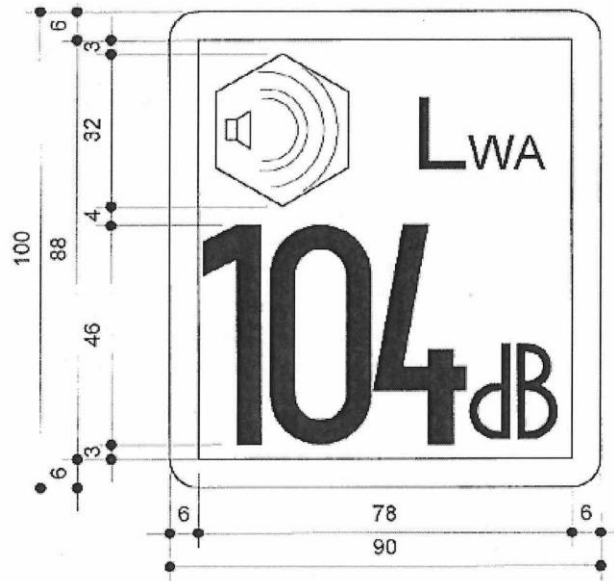
2.2

Indication of guaranteed sound power level

顯示保證聲功率級的標示

Reference Link:
[EU 2000/14/EC](#)

The indication of the guaranteed sound power level must consist of the single-number of the guaranteed sound power in dB, the sign 'L_{WA}' and a pictogram taking the following form:



If the indication is reduced or enlarged according to the size of the equipment the proportions given in the above drawing must be respected. However, the vertical dimension of the indication should, if possible, not be less than 40 mm.

The marking may be embossed or on a label. There is no requirement for the colour of this marking. For equipment weighing less than 20 kg, the vertical dimension of the indication may be reduced to 20 mm.

2.3

CE Conformity marking

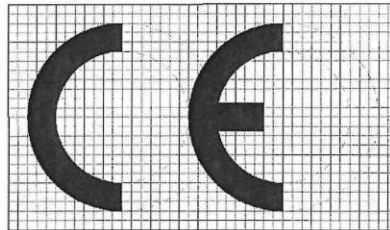
歐盟標誌

Reference Link:
[EU 2000/14/EC](#)

ANNEX IV

MODELS OF THE CE MARKING OF CONFORMITY AND OF THE INDICATION OF THE GUARANTEED SOUND POWER LEVEL

The CE conformity marking must consist of the initials 'CE' taking the following form:



If the CE marking is reduced or enlarged according to the size of the equipment the proportions given in the above drawing must be respected. The various components of the CE marking must have substantially the same vertical dimension which may not be less than 5 mm.

2.4 Certificate of Conformity (CoC) Sample

歐盟符合證明書樣本

Report on assessment of conformity to Directive 2000/14/EC, annex VI		03/341/045 Certificate No
Certificate holder :		
Manufacturer :		
Evaluated (Notified Body) : ABC		Notified body No : NB-9999
Equipment :	QPME Application Form 申請表格 3c. Part A 甲部 i) Name and number of Notified Body: <u>ABC (NB-9999)</u> 歐盟註冊認證批核機構名稱及其註冊編號: <u>ABC (NB-9999)</u>	
Type designation :		
Engine :		
Noise related value :		
Type of energy :		
Noise-measuring standard :	Permissible sound-power level :	
Guaranteed sound-power level :	Measured sound-power level :	
<u>We hereby confirm that the specified equipment has been assessed in accordance with Directive 2000/14/EC (amended by Directive 2005/88/EC), annex VI.</u>		
Issued by :		
Certificate valid Until : 17 November 2018		
Uppsala 18 November 2013 (With signature and stamp)		
----- Name		
Address	Email/internet	

QPME Application Form 申請表格

3c. Part A 甲部

iii) Certificate of Conformity or equivalent documents issued by Notified Body under Annex VI, VII, or VIII** of Directive 2000/14/EC

上述機構簽發的符合證書以證明該型號符合歐盟《指令 2000/14/EC》及其附件 VI/VII/VIII

Date of issue: 18 November 2013

Date of validity: 17 November 2018

簽發日期: 18 November 2013

有效日期: 17 November 2018

2.5 Noise Test Report sample

噪音測試報告樣本

QPME Application Form 申請表格

3c. Part A 甲部

ii) Sound Test Report issued by Notified Body:

Reference No. : 123456

上述機構簽發的噪音評估報告參考編號: 123456

Noise Test Report

Report No. 123 456

This is to describe the test procedure for measuring the noise value on [Type and model]. The individual rollers tested at this occasion are representative for all [model] manufactured in the Sweden factory unit.

Summary

Background

Noise Measurement for production verification of conformity.

Test object

Type :

Model :

Serial number :

Engine :

Cab/ROPS :

Others :

Procedure

Measurement of sound pressure and determination of sound power level, L_{WA} [dB(A)], according to 2000/14/EC and measurement of sound pressure at operator's position, L_{pA} [dB(A)], according to ISO 6394:2008, under the same operating conditions as specified in 2000/14/EC. Speed of the cooling fans were set to 70% of the maximum specified speed, within -0/+20 rpm.

The L_{WA} in the result table is corrected for background noise according to 2000/14/EC.

Demand according to 2000/14/EC : L_{WA} 107(max) dB (A)

Guaranteed Sound Power level : L_{WA} 107(max) dB (A)

Results

Protocol	Outfit	Engine speed display rpm	Setting	Fan speed rpm	Vibration frequency		Vibration amplitude		L _{pA} dB(A)	L _{WA} dB(A)
					front Hz	rear Hz	front mm	rear mm		
1	R, A	2200	HA	1900	47.4	47.4	0.67	0.69	86.0	103.3
2	R, A	2200	LA	1900	61.5	61.7	0.20	0.21	87.0	104.4
3	R, A	2200	M	1900	--	--	--	--	81.3	98.7

Measurements in protocol 3 are made without vibrations.

Abbreviations in the Outfit column are : C = Cabin, R = ROPS, P = Platform, A =

Acoustic damping, S = Side covers

Abbreviations in the Setting column are : HA = High amplitude, LA = Low amplitude,

M = Vibration off

Comment

This machine fulfills the guaranteed noise level according to 2000/14/EC.

Appendix

Measurement protocols (hidden work sheets contains measurement data).

Appendix 1 Instrumentation

...(Details of test report)

June 30th 2015

(Issued by)

QPME Application Form 申請表格

3c. Part A 甲部

ii) Sound Test Report issued by Notified Body:

Date of issue: 30 June 2015

簽發日期: 30 June 2015

(Name of Person)

(Title of Person)

2.6 Information of EU Notified Body (English only)

歐盟註冊認證批核機構資料 (只提供英文)

1. Visit the webpage about EU Noise Emissions from Outdoor Equipment:
進入歐盟戶外設備噪音排放網頁:

[EU 2000/14/EC homepage](#)

2. Click the “List of bodies notified under Directive 2000/14/EC”
點擊進入“歐盟指令 2000/14/EC 的認證批核機構名單”

3. Search the Notified Bodies information

搜尋認證批核機構的資料

European Commission
GROWTH
Internal Market, Industry, Entrepreneurship and SMEs

European Commission > Growth > Single Market and Standards > Tools and Databases > Notified bodies Nando > Legislation

Notified bodies Nando

Country

Legislation

Body

Construction products

Free search

Mutual Recognition Agreements

Notifying Authority - Notification procedures

Accreditation Body

Glossary

Single Market and Standards - links

News

Events

Tools and Databases

Contracts and grants

Public consultations

Publications

Bodies Found : 65

Search criteria :

Legislation 2000/14/EC Noise emission in the environment by equipment for use outdoors
:
Procedure
/
Article or annex :
Products :

ALL

ALL

Search

Withdrawn/Expired/Suspended Notifications/NBs are not displayed in this list, you can find them in the Body module under the hyperlink "[Withdrawn/Expired/Suspended Notifications/NBs](#)"

Body type	Name	Country
• NB 0026	AIB-VINCOTTE INTERNATIONAL S.A.	Belgium
• NB 0036	TUV SUD Industrie Service GmbH	Germany
• NB 0038	Lloyd's Register Verification Limited	United Kingdom
• NB 0044	TUV NORD CERT GmbH	Germany
• NB 0066	ISTITUTO DI CERTIFICAZIONE EUROPEA PRODOTTI INDUSTRIALI S.P.A.	Italy
• NB 0071	Laboratoire National de métrologie et d'Essais (LNE)	France
• NB 0088	LLOYD'S REGISTER QUALITY ASSURANCE LTD (0088)	United Kingdom
• NB 0197	TUV Rheinland LGA Products GmbH	Germany
• NB 0199	DELTA DANSK ELEKTRONIK LYS OG AKUSTIK	Denmark
• NB 0344	DEKRA Certification B.V.	Netherlands

QPME Application Form 申請表格

3c) Part A / 甲部,

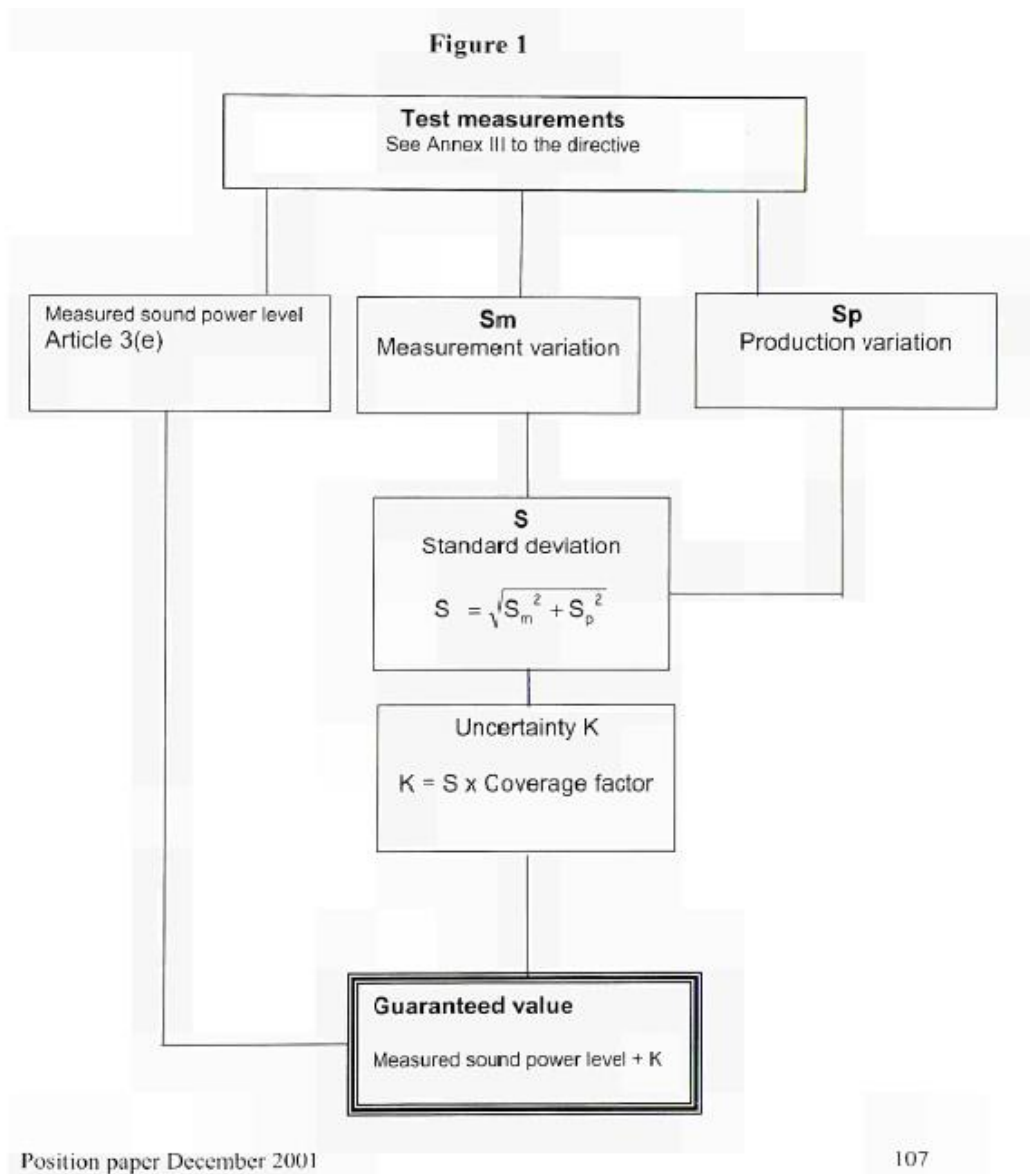
- i) Name and number of Notified Body

歐盟註冊認證批核機構名稱及其註冊編號

2.7 Determination of the guaranteed sound power level

保證聲功率級的測定

The manufacturer should determine the value of the guaranteed sound power level based on the extracted reference from the Position Paper of EU 2000/14/EC* (Part 4 - Determination and maintenance of the guaranteed sound power level, P.102-114). 製造商應依據歐盟對歐盟指令 2000/14/EC 的詮釋文件*（第 4 部分-測定與維持保證聲功率級，第 102-114 頁）以測定保證聲功率級的數值。



*Please refer to the following link of Position paper of EU 2000/14/EC:
有關歐盟指令2000/14/EC詮釋文件的詳細資料，請參閱以下鏈接：

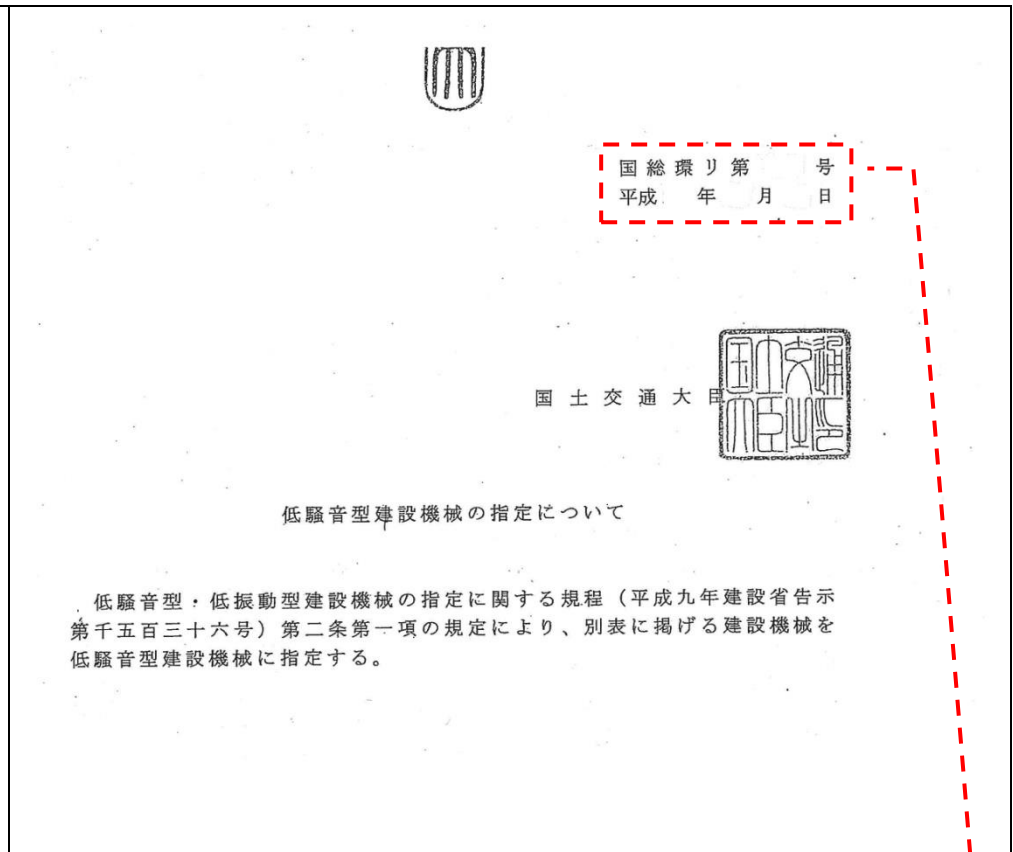
<http://ec.europa.eu/DocsRoom/documents/10335/attachments/1/translations/en/renditions/native>

3 MLIT

日本国土交通省

3.1
MLIT
Approval
Letter
日本国土交通
省認証批核書

Reference link:
[MLIT](#)



QPME Application Form 申請表格 3c) Part B / 乙部,

- i) **Date of issue of Certification Letter issued by the MLIT of Japan**
日本国土交通省發出的認証批核書簽發日期

QPME Application Form 申請表格 3c) Part B / 乙部

ii) Designated Number of equipment as “Low or Super Low Noise” in the MLIT directory

日本国土交通省「低噪音」或「超低噪音」建築設備認証編號

3.2

MLIT Designated

Number

日本国土交通省指定
番號

Reference link:

[MLIT](#)

指定番号	機種	型式	諸元				申請社名	備考
5634	発動発電機	HPG3000i	定格容量	3	kVA		(株) ワキタ	○
5635	発動発電機	HPG3000iS	定格容量	3	kVA		(株) ワキタ	○
5636	発動発電機	DA-3100SSEIV	定格容量	3.1	kVA		デンヨー(株)	○
5637	発動発電機	DCA-251G	定格容量	25	kVA		デンヨー(株)	○
5638	発動発電機	DCA-45LSKE-D	定格容量	45	kVA		デンヨー(株)	○
5639	発動発電機	GAW-190ES	定格容量	3.5	kVA	溶接機出力 4.56 kW	デンヨー(株)	○
5640	空気圧縮機	DIS-200VPBE	吐出量	21.2	m ³ /min	圧力 1.27 MPa	デンヨー(株)	○
5641	バックホウ	80V4	山積容量	0.25	m ³	平積容量 0.18 m ³	IHI建機(株)	
5642	バックホウ	PC45MR-5	山積容量	0.14	m ³	平積容量 0.11 m ³	(株)小松製作所	○
5643	バックホウ	PC55MR-5	山積容量	0.16	m ³	平積容量 0.12 m ³	(株)小松製作所	○
5644	バックホウ	PC128UST-10	山積容量	0.45	m ³	平積容量 0.35 m ³	(株)小松製作所	○
5645	バックホウ	PC300-11	山積容量	1.4	m ³	平積容量 1.0 m ³	(株)小松製作所	
5646	バックホウ	PC300LC-11	山積容量	1.4	m ³	平積容量 1.0 m ³	(株)小松製作所	
5647	バックホウ	PC350-11	山積容量	1.4	m ³	平積容量 1.0 m ³	(株)小松製作所	
5648	バックホウ	PC350LC-11	山積容量	1.4	m ³	平積容量 1.0 m ³	(株)小松製作所	
5649	バックホウ	HR335-3	山積容量	1.4	m ³	平積容量 1.0 m ³	(株)小松製作所	○
5650	バックホウ	HR335LC-3	山積容量	1.4	m ³	平積容量 1.0 m ³	(株)小松製作所	○
5651	バックホウ	HR365-3	山積容量	1.4	m ³	平積容量 1.0 m ³	(株)小松製作所	○
5652	バックホウ	HR365LC-3	山積容量	1.4	m ³	平積容量 1.0 m ³	(株)小松製作所	○
5653	バックホウ	030FSR	山積容量	0.09	m ³	平積容量 0.06 m ³	キャタピラー・ジャパン(株)	○
5654	バックホウ	040FSR	山積容量	0.11	m ³	平積容量 0.08 m ³	キャタピラー・ジャパン(株)	○
5655	バックホウ	304E2 CR-AC	山積容量	0.13	m ³	平積容量 0.09 m ³	キャタピラー・ジャパン(株)	
5656	バックホウ	305E2 CR-AC	山積容量	0.16	m ³	平積容量 0.11 m ³	キャタピラー・ジャパン(株)	
5657	バックホウ	305.5E2 CR-AC	山積容量	0.16	m ³	平積容量 0.11 m ³	キャタピラー・ジャパン(株)	
5658	ブルドーザー	D5K2-E	運転質量	9.500	t		キャタピラー・ジャパン(株)	
5659	ブルドーザー	D5K2-E LGP	運転質量	10.350	t		キャタピラー・ジャパン(株)	
5660	トラクターショベル	WA30-6E0	山積容量	0.4	m ³		(株)小松製作所	○
5661	トラクターショベル	WA30-6N1	山積容量	0.65	m ³		(株)小松製作所	
5662	トラクターショベル	WA40-8	山積容量	0.5	m ³		(株)小松製作所	○
5663	トラクターショベル	WA40-8N0	山積容量	0.8	m ³		(株)小松製作所	
5664	トラクターショベル	WA50-8	山積容量	0.6	m ³		(株)小松製作所	
5665	トラクターショベル	WA50-8N0	山積容量	0.9	m ³		(株)小松製作所	
5666	トラクターショベル	705-2	山積容量	0.22	m ³	平積容量 0.18 m ³	ユニキャリア(株)	
5667	トラクターショベル	706-2	山積容量	0.28	m ³	平積容量 0.22 m ³	ユニキャリア(株)	
5668	トラクターショベル	V3-7	山積容量	0.6	m ³	平積容量 0.51 m ³	ヤンマー建機(株)	○
5669	トラクターショベル	V4-7	山積容量	0.5	m ³	平積容量 0.42 m ³	ヤンマー建機(株)	○
5670	トラクターショベル	V5-7	山積容量	0.6	m ³	平積容量 0.48 m ³	ヤンマー建機(株)	○
5671	トラクターショベル	901C2-SS	山積容量	0.4	m ³	平積容量 0.32 m ³	キャタピラー・ジャパン(株)	○
5672	トラクターショベル	902C2-SS	山積容量	0.5	m ³	平積容量 0.42 m ³	キャタピラー・ジャパン(株)	○
5673	トラクターショベル	903C2-SS	山積容量	0.6	m ³	平積容量 0.5 m ³	キャタピラー・ジャパン(株)	○
5674	トラクターショベル	926M	山積容量	2.1	m ³	平積容量 1.9 m ³	キャタピラー・ジャパン(株)	○
5675	トラクターショベル	930M	山積容量	2.5	m ³	平積容量 2.3 m ³	キャタピラー・ジャパン(株)	○
5676	トラクターショベル	938M	山積容量	3.0	m ³	平積容量 2.8 m ³	キャタピラー・ジャパン(株)	○
5677	トラクターショベル	LK40Z-6	山積容量	0.60	m ³	平積容量 0.51 m ³	コベルコ建機(株)	○
5678	トラクターショベル	LK50Z-6	山積容量	0.50	m ³	平積容量 0.42 m ³	コベルコ建機(株)	○
5679	振動ローラー	BW211D-4I	車両総質量	10.950	t		コベルコ建機(株)	
5680	振動ローラー	TW504	車両総質量	3.54	t		酒井重工業(株)	○
5681	振動ローラー	HD+70iV0	車両総質量	7.430	t		ヴィルトゲン・ジャパン(株)	
5682	クローラクレーン	8500-1U	吊上能力	80.0	t吊	× 3.0 m	コベルコクレーン(株)	

※変更届けがあった型式については青字で表しています。
 ※備考欄に「○」の印があるものについては、超低騒音型建設機械の標識(ラベル)を表示することができます。

3.3
MLIT
Noise Test Report
Sample
日本国土交通省
音測試證明書/報告

Reference link:
[Noise Test Report
Sample](#)

様式第2号(第三関係) 建設機械騒音証明書

1. 証明依頼者
商号又は名称 _____
住 所 _____

2. 証明対象建設機械
製造番号 _____ 諸 元 _____
機 種 _____ 機関出力 _____
型式の名称 _____ 重 量 _____

3. 騒音に関する証明
(1)騒音に関する測定結果
 $LWA=LPAeq+10\log_{10}(S/S_0)$, $S=2\pi r^2$ 単位dB

測定点	LpAeq			LwA 音響パワーレベル
	1回目	2回目	3回目	
1				上位2個の平均
2				
3				
4				
5				
6				
エネルギー平均				
測定時間T	s	s	s	値

(2)測定時の状況
測 定 日 平成 年 月 日
測定場所 _____
測定面の半径 _____ m 暗騒音 _____ dB
騒音計の名称 _____ 音場補正值 _____ dB
天 候 _____ 気 温 _____ °C 風 速 _____ m/s
2の建設機械について、3のとおり、測定についての計量の結果を証明する。
平成 年 月 日
環境計量証明事業者
登録番号 _____
氏名又は名称 _____ 印
環境計量士氏名 _____ 印

様式第3号(第三関係) 建設機械振動証明書

1. 証明依頼者
商号又は名称 _____
住 所 _____

2. 証明対象建設機械
製造番号 _____ 諸 元 _____
機 種 _____ 機関出力 _____
型式の名称 _____ 重 量 _____

3. 振動に関する証明
(1)振動に関する測定結果

証明対象とする振動	起振点から1.5m地点の 証明振動レベル
	dB
	dB
	dB

各測定点における振動レベル及び最小二乗法による近似式は別添のとおり。

(2)測定時の状況
測 定 日 平成 年 月 日
測定場所 独立行政法人土木研究所内建設機械屋内試験場
振動レベル計の名称 _____ 暗振動 _____ dB
天 候 _____ 気 温 _____ °C 風 速 _____ m/s
バラスト：種類 _____ 重量 _____ kg
鋼矢板：種類 _____ 長さ _____ m
パイプロハンマの振動数 _____ Hz
2の建設機械について、3のとおり、測定についての計量の結果を証明する。
平成 年 月 日
環境計量証明事業者
登録番号 _____
氏名又は名称 _____ 印
環境計量士氏名 _____ 印

3.4

MLIT

“Low and Super
Low Noise Labels”

日本国土交通省“低
及超低騒音標籤”

Reference link:

[MLIT Noise Label](#)

低騒音型建設機械の標識



超低騒音型建設機械の標識



3.5
MLIT
Original Equipment
Manufacturer
(OEM)
 日本国土交通省
 原始設備製造商

Reference link:
[MLIT specified machine](#)

This section is applicable to a situation that a model of equipment in which its noise performance is covered by another noise test report of similar model of equipment. Applicant shall also provide the relevant supporting document.

此部份適用於一款機械的噪音表現將由另一款相似機械的噪音測試報告所涵蓋。申請人需提供相關證明文件。

国土交通大臣 殿 平成 18 年 12 月 25 日

氏名又は名称 (印)

建設機械の名称及び型式に係る件

標記の件、弊社にて製造し、- 供給していることを下記の通り証明致します。

(記)

1. 建設機械の名称 バックホウ (小型バックホウ、クローラ型)

2. 型式及び主要諸元

型 式 名			
機 械 の 規 格	バケット容量	平 積 (m³)	
		山 積 (m³)	
	定 格 出 力 (kW/min ⁻¹)		
	機 械 質 量 (kg)		
	エ ン ジ ン	メーカ-名	
	型 式		

3.6
Appended Form - 2
& 3
[low noise, low vibration type]
notification of
change of name of
construction
machine &
notification of
specified change of
construction
machine
 別記様式-2 及 3【低騒音・低振動型】建設機械名称変更通知書及指定変更通知書

Reference links:
[Appended Forms of low noise type construction machine](#)

Appended Form -2 [low noise, low vibration type]
 notification of change of name of construction machine
 別記様式-2【低騒音・低振動型】建設機械名称変更通知書

別記様式-2

【低騒音型・低振動型】建設機械名称変更届

低騒音型・低振動型建設機械の指定に関する規程（平成九年建設省告示千五百三十六号）第五条第二項の規定に基づき、下記のとおり【低騒音型・低振動型】建設機械の名称変更を届出します。

平成 年 月 日

建設大臣殿 商号又は名称 印

記

1. 商号又は名称 _____
住 所 _____
2. 代表者氏名 _____
3. 指定機械の機種 _____
型式の名称 _____

4. 変更の内容

	旧	新
商号若しくは名称		
型式の名称		

5. 変更理由

6. 変更年月 _____ 年 _____ 月

担当者（所属、氏名、電話番号）

Appended Form -3 [low noise, low vibration type]
 notification of specified change of construction machinery
 別記様式-3【低騒音・低振動型】建設機械指定変更通知書

別記様式-3

【低騒音型・低振動型】建設機械指定変更届

低騒音型・低振動型建設機械の指定に関する規程（平成九年建設省告示千五百三十六号）第五条第三項の規定に基づき、下記のとおり【低騒音型・低振動型】建設機械の変更を届出します。

平成 年 月 日

建設大臣殿 商号又は名称 印

記

1. 商号又は名称 _____
住 所 _____
2. 代表者氏名 _____
3. 指定機械の機種 _____
型式の名称 _____

4. 変更の内容

	旧	新
指定機械の機種		
型式の名称		
機械の規格	諸 元	
	機 関 出 力	
	重 量	
製造中止又は新規製作年月		

5. 騒音又は振動に与える影響が軽易である理由

担当者（所属、氏名、電話番号）